

MIL HISTORIAS

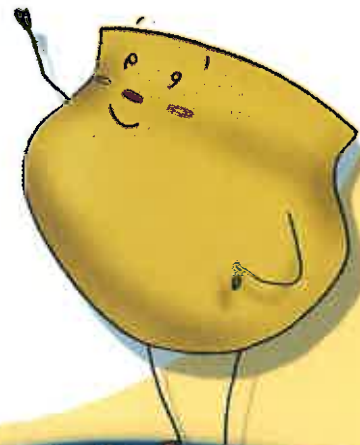


El antiguo poblado de Sorbán

Primera Edad del Hierro



Hola:
Soy Basi, mi amigo se llama Celtus y entre los dos os vamos a contar una historia que ocurrió en Calahorra hace muchos, muchos años.



Colaboran

Colegio Madres Teresianas

Colegio San Agustín

y las APAS de los colegios:

Angel Oliván

Quintiliano

Aurelio Prudencio

La Milagrosa

San Andrés



EXCMO. AYUNTAMIENTO DE CALAHORRA

iberCaja



Gobierno de La Rioja

Consejería de Educación, Cultura, Deportes y Juventud
Dirección General de Cultura



© Amigos de la Historia de Calahorra. Apto: 97. 26500 - Calahorra (La Rioja)
Diseño e ilustraciones: Carmen Fernández Cascante. MERLIN DISEÑO EDITORIAL
ISBN: 84-921459-7-8 Depósito Legal: LR-85-2000

Amigos de la Historia de Calahorra

PALEOLITICO

Hasta hace 5.000 años a. de C.

**NEOLITICO**

Del 5.000 al 2.500 años a. de C.

**ENEOLITICO**

Del 2.500 al 1.500 años a. de C.

**Edad del Bronce**

Del 1.500 al 800 años a. de C.



Del 800 al 300 a. de C.

SORBAN

1ª Edad del Hierro
Los Celtas

Celtibero

Del 300 al 200 a. de C.

2ª Edad del Hierro

**ROMA**

Del 200 a. de C. al 476 d. C.

**Edad Media**

Del 476 al 1453

**Edad Moderna**

Del 1453 al 1800

**E. Contemporánea**

Del 1800 ...



El tatarabuelo de mi abuelo le contó a mi abuelo una historia que ahora yo te cuento a ti, para que la cuentes a tus nietos, y tus nietos a los suyos y así dure toda la eternidad.

La historia comienza cuando mis antepasados vinieron de muy lejos, de lugares fríos y húmedos, de Centroeuropa con grandes ríos y muchos bosques.

y pensar todo el tiempo que ha pasado hasta ahora



Cerro de Sorbán

Sto. Domingo de la Calzada, Nájera, Logroño, El Redal, Torrecilla de Cameros, Arnedo, Alfaro, Cervera del Río Alhama, CALAHORRA

Venían pastoreando sus animales y se asentaron aquí, en lo que ahora son las afueras de Calahorra, de Sorbán o los Arbolazos. Así se poblaron estas tierras. Nuestros antepasados se hicieron muy fuertes cuando uno de los suyos consiguió un metal maravilloso con el que fabricaban espadas que no se rompían: El hierro.

LOS CUATRO POBLADOS DE SORBÁN

4º poblado
3er poblado
2º poblado
1er poblado

En ocasiones tenían que luchar para defender sus tierras; además hay que contar con que nuestras casas que eran de adobe y madera, se quemaban fácilmente si caía algún rayo -te puedes imaginar que en esta época no había pararrayos-. Por eso, cuando se destruía un poblado había que construir otro encima de los escombros del anterior. Así se construyeron hasta cuatro.



Este es mi poblado. Está levantado sobre un cerro muy alto. Todas las casas las construimos una al lado de la otra, de manera que los muros traseros formen un solo muro a modo de fortaleza. Lo hacemos así para poder defendernos de los animales peligrosos y de los agresores. Por el lado del cerro que no tiene tanta pendiente, los hombres más fuertes de mi familia cavaron varios fosos, unos más grandes y otros más pequeños.

Empalizada sobre el muro de defensa

Cuentan que este foso era tan grande que servía para guardar el ganado

foso 1: tamaño medio

foso 2: foso grande

foso 3: foso pequeño



Tendedero para secar pieles

Pendiente escarpada

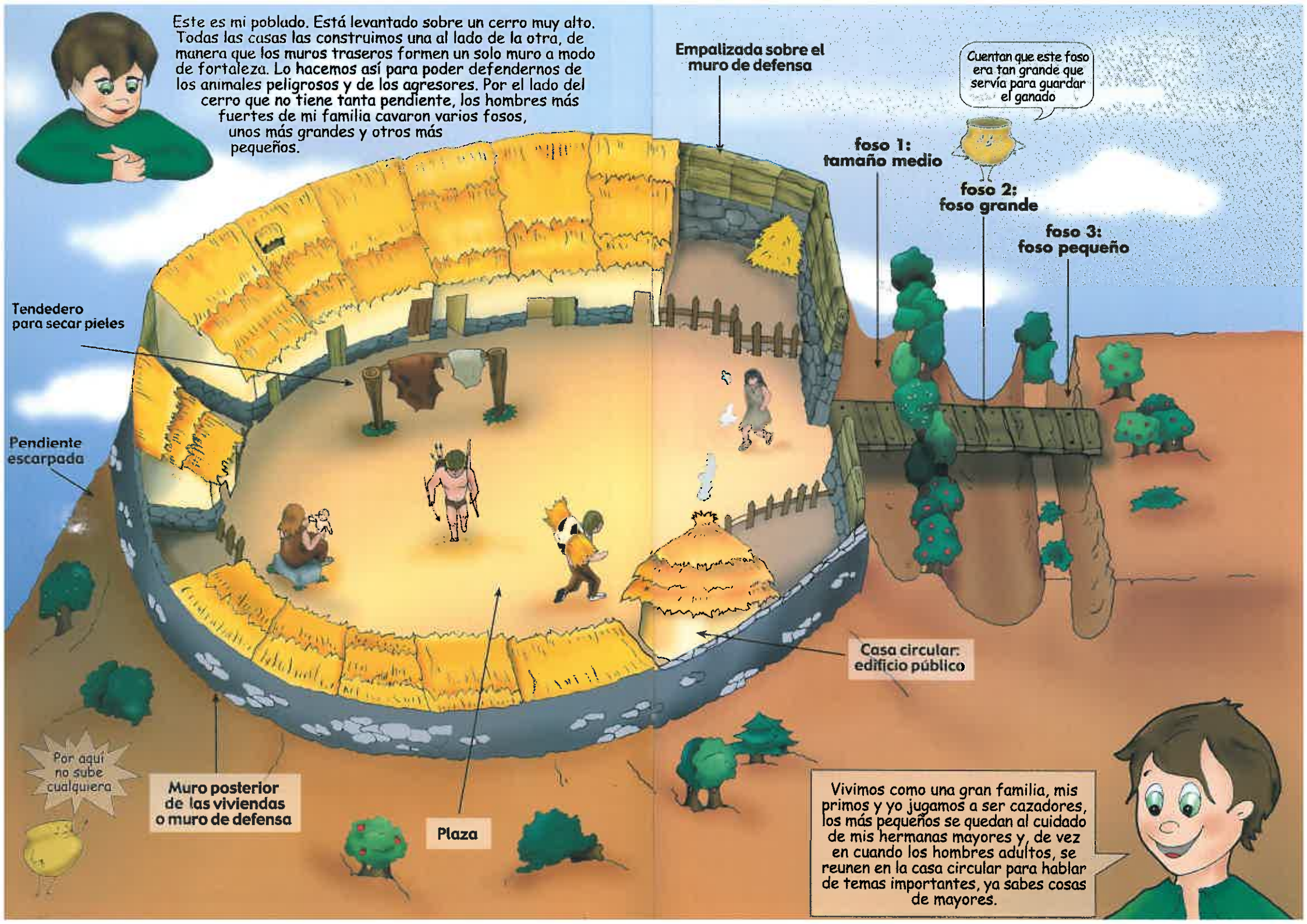
Casa circular: edificio público

Muro posterior de las viviendas o muro de defensa

Plaza

Por aquí no sube cualquiera

Vivimos como una gran familia, mis primos y yo jugamos a ser cazadores, los más pequeños se quedan al cuidado de mis hermanas mayores y, de vez en cuando los hombres adultos, se reúnen en la casa circular para hablar de temas importantes, ya sabes cosas de mayores.



CELTATIEMPOS

PARA ROMPERTE EL COCO



LA SOPA DE SORBAN

En esta sopa de letras encontrarás 8 palabras relacionadas con el yacimiento de Sorbán.

¡¡¡BUSCA!!!

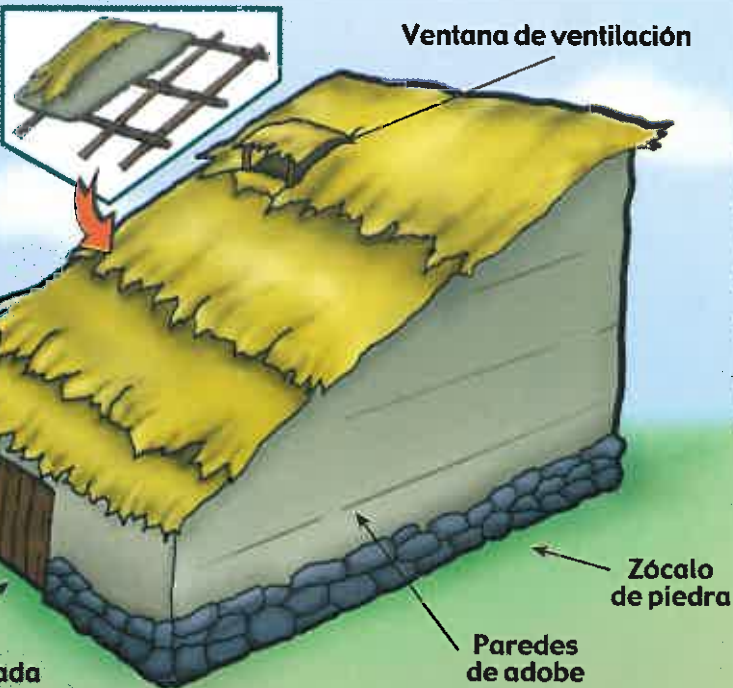
R	N	O	I	C	A	V	A	C	X	E	T	U
D	F	Z	E	N	O	C	T	A	R	I	C	O
A	O	D	S	I	I	N	O	Z	E	X	B	T
M	U	R	A	M	U	N	E	T	N	A	D	N
U	B	C	A	I	Q	D	I	U	E	N	T	E
Y	O	R	P	F	I	H	Q	P	K	A	S	I
L	E	G	A	H	I	S	T	O	R	I	A	M
C	O	S	T	J	P	E	I	B	R	N	O	I
Z	U	F	O	S	O	V	W	L	U	Q	E	C
I	I	V	A	R	U	L	O	A	K	X	V	A
K	U	M	K	E	B	R	A	D	P	A	S	Y
N	G	E	Ñ	S	E	A	X	O	I	O	N	M
Y	A	I	O	C	U	R	N	V	Ñ	I	T	E
A	V	U	E	Z	O	B	V	A	X	E	F	R
K	Ñ	L	Y	P	X	U	K	D	U	I	O	L
O	T	P	F	H	U	Y	Ñ	E	F	A	E	I
A	Z	O	N	U	P	O	I	E	L	T	A	N

1. Sorbán
2. Celta
3. Cerámica
4. Poblado
5. Historia
6. Foso
7. Excavación
8. Yacimiento

Pasa la página.
¡Aún hay más!

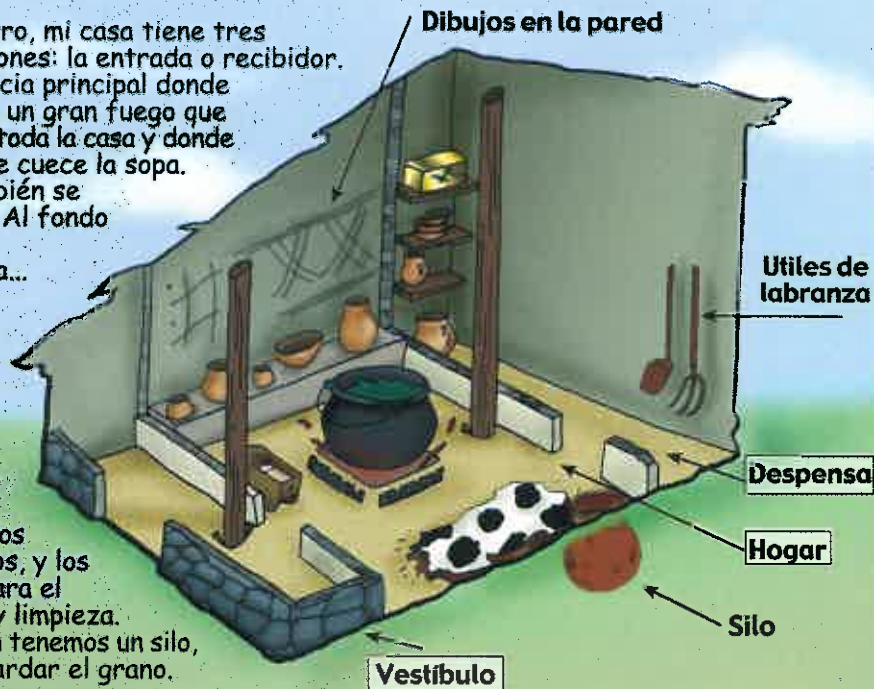


Mira esta es mi casa. Primero se construye un zócalo de piedras y encima el resto de la pared que es de adobe. La puerta es de madera. El tejado es una techumbre compuesta por una celosía de madera sobre la que se extiende una fina capa de adobe y encima de todo paja que aísla mucho del calor en verano y del frío en invierno.



Por dentro, mi casa tiene tres habitaciones: la entrada o recibidor. La estancia principal donde tenemos un gran fuego que calienta toda la casa y donde mi madre cuece la sopa. Ahí también se duerme. Al fondo está la despensa...

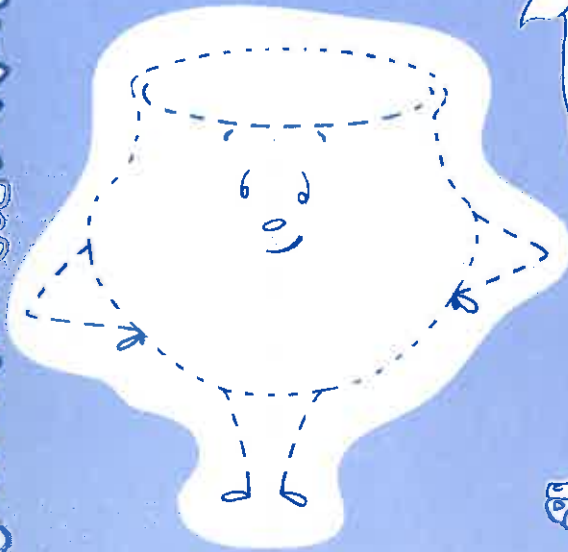
...donde se guardan los platos, los alimentos, y los útiles para el huerto y limpieza. También tenemos un silo, para guardar el grano.



COLOREA



SIGUE POR LA LINEA DE PUNTOS



UNE CON FLECHAS

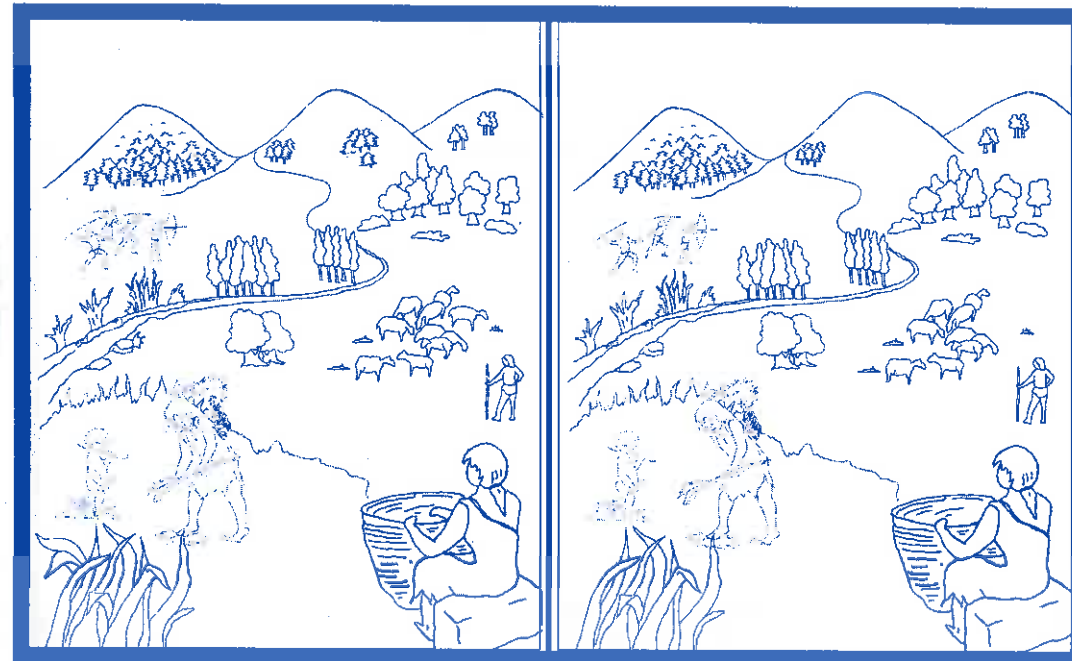
- Cerámica
- Cerro de
- Hallstatt
- Vivienda
- Murallas
- Amuleto
- Cronología
- Hacha pulimentada
- Vida familiar
- Edificio de función pública
- Defensas
- Edad del Hierro
- Neolítico
- Historia
- Sorbán
- Casa circular
- Excisa
- Vestíbulo, hogar y despensa.
- Fuego del hogar
- de barro o de piedra



LAS SIETE DIFERENCIAS

Entre estas dos imágenes hay siete diferencias

¡¡DESCUBRELAS!!!



LA CLAVE SECRETA

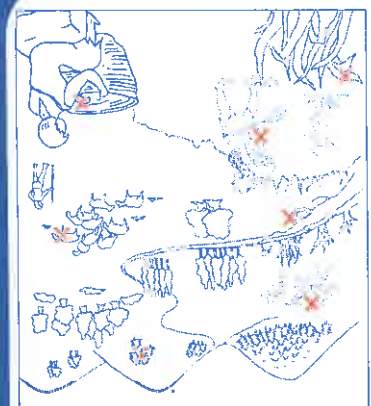
Celtus está algo enfadado porque no consigue averiguar el significado de estas frases. ¿Tú podrías ayudarle? Una pista: Cada letra corresponde a un número; mira a la derecha. Pon una letra en cada casilla

a = 7	j = 1	s = 15
b = 5	k = 21	t = 2
c = 13	l = 9	u = 24
d = 12	m = 16	v = 19
e = 20	n = 4	w = 8
f = 6	o = 22	x = 25
g = 18	p = 3	y = 10
h = 11	q = 14	z = 26
i = 17	r = 23	

A. 13. 24. 9. 2. 17. 19. 7. 5. 7. 4. 9. 22. 15. 13. 7. 16. 3. 22. 15. 10
 23. 20. 13. 22. 9. 20. 13. 2. 7. 5. 7. 4. 15. 20. 16. 17. 9. 9. 7. 15. 10
 2. 23. 17. 18. 22

B. 6. 7. 5. 23. 17. 13. 7. 5. 7. 4. 9. 7. 13. 20. 23. 7. 16. 17. 13. 7. 20. 9. 9. 22. 15
 16. 17. 15. 16. 22. 15

C. 2. 23. 7. 5. 7. 1. 7. 5. 7. 4. 9. 7. 16. 7. 12. 20. 23. 7. 3. 7. 23. 7
 20. 16. 3. 9. 20. 7. 23. 9. 7. 20. 4. 9. 7. 13. 22. 4. 15. 2. 23. 24. 13. 13. 17. 22. 4.



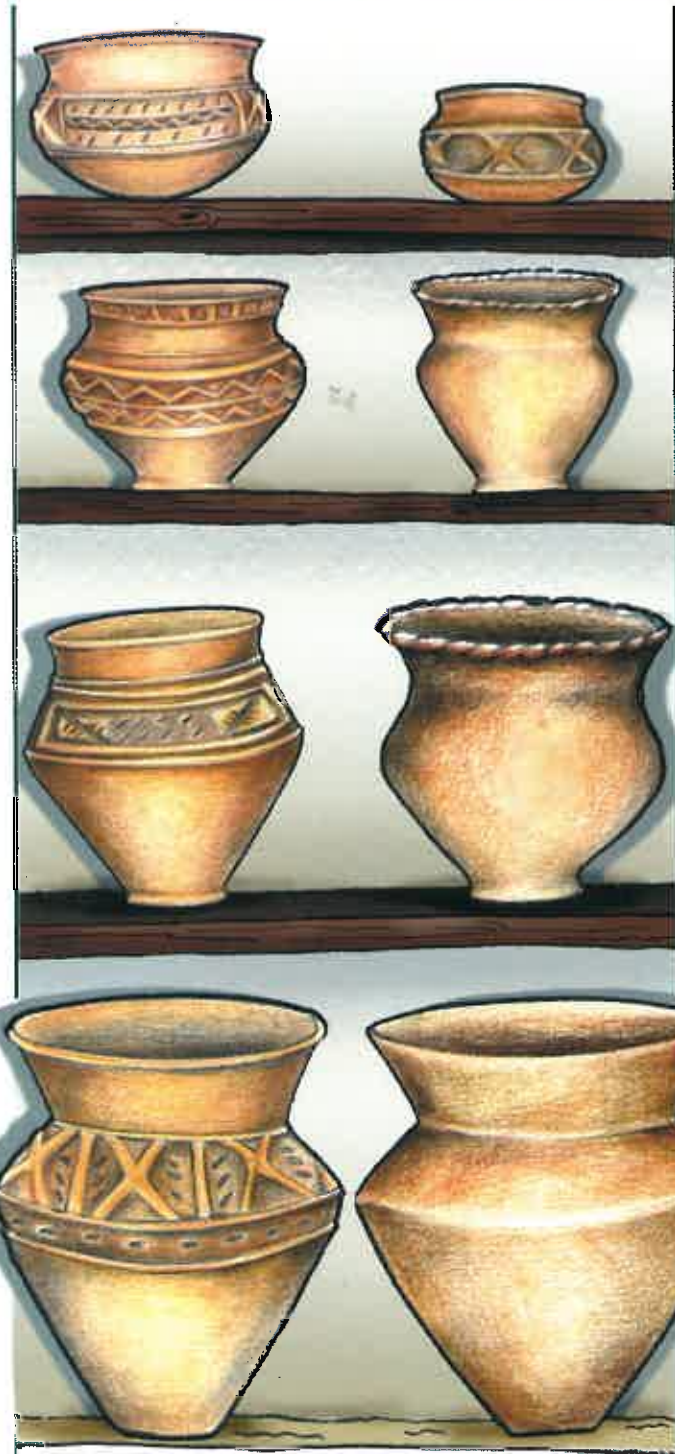
Soluciones

UNE CON FLECHAS
 -Cerámica Excisa
 -Cerro de Sorbán
 -Hallstatt Edad del Hierro
 -Vivienda Vestibulo, hogar y despensa.
 -Murallas Defensas
 -Amuleto de barro o de piedra
 -Cronología Historia
 -Hacha pulimentada Neolítico
 -Vida familiar Fuego del hogar
 -Edificio de función pública Casa circular

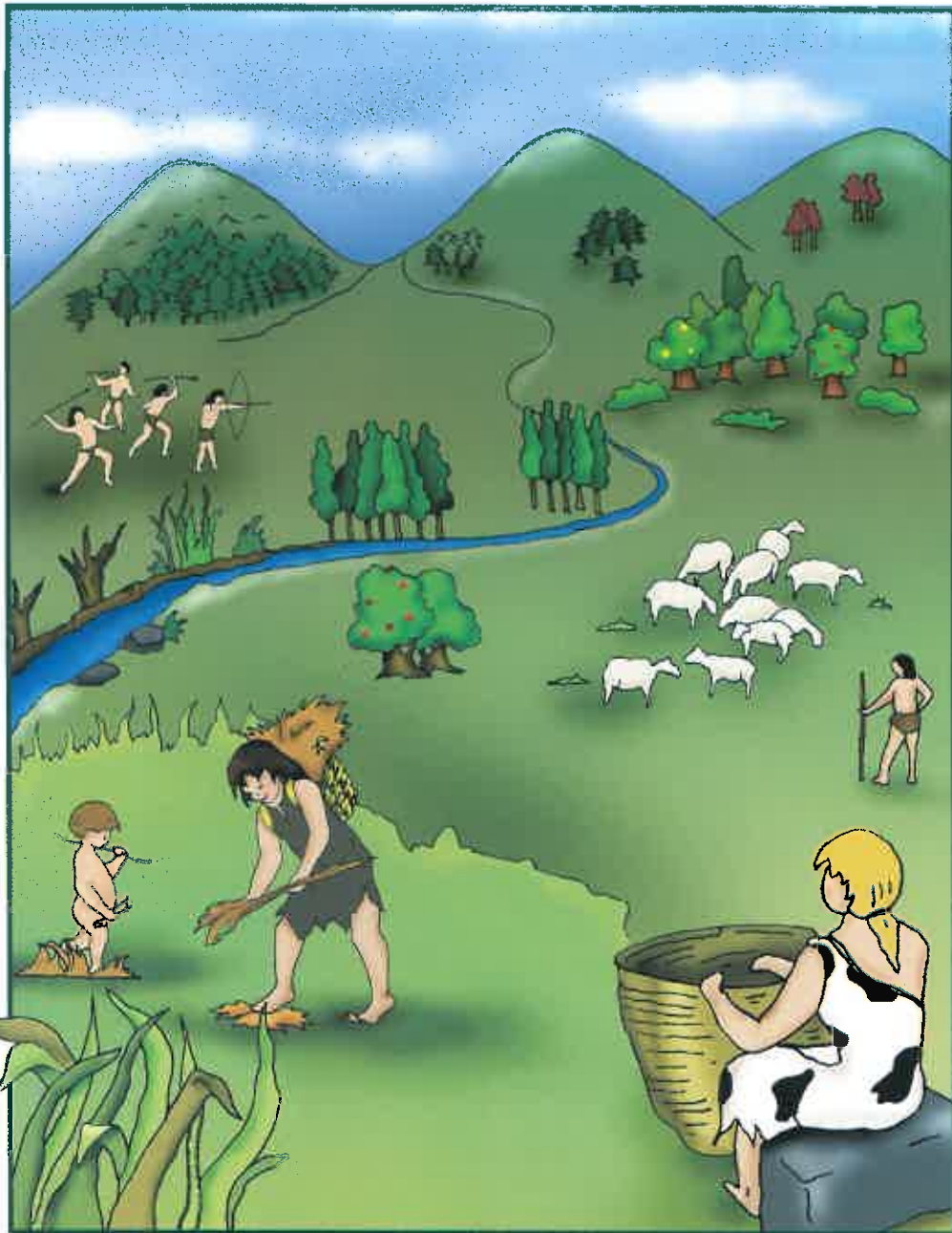
R	N	O	I	C	A	V	A	C	X	E	T	U
D	F	Z	E	N	O	C	T	A	R	I	C	O
A	O	D	S	L	I	N	O	Z	E	X	R	T
M	U	R	A	M	N	E	T	N	A	D	N	
U	R	C	A	O	D	I	U	E	N	T	E	
Y	O	R	F	I	H	O	R	K	A	S	I	
F	E	G	A	R	I	S	T	O	R	T	A	M
C	O	S	T	I	F	E	R	R	N	O	I	
Z	F	O	S	O	M	I	U	A	Q	E	C	
I	V	A	R	U	I	O	A	K	X	V	A	
K	U	M	E	R	A	D	P	A	S	Y		
N	M	G	E	S	A	X	O	I	O	N	M	
A	I	O	C	R	A	N	T	E				
V	A	U	E	Z	O	B	A	X	F	R		
K	N	L	T	P	X	K	D	I	O	L		
O	T	F	H	I	N	E	F	A	E	L		
A	Z	O	N	U	P	O	T	E	L	L	A	N

LA CLAVE SECRETA
 Los pobladores de Sorbán:
 1. Cultivaban los campos y recolectaban semillas y trigo
 2. Fabricaban la cerámica ellos mismos
 3. Trabajaban la madera para emplearla en la construcción

LA CERAMICA DE SORBAN



La mayoría de los recipientes que utilizamos son de barro cocido. Tenemos hornos para cocer la cerámica y que no se rompa. Algunas vasijas las decoramos con dibujos, que nosotros las llamamos "excisas" -recuerda esta palabra porque es importante- esta decoración se basa en dibujos geométricos y está realizada sobre el barro. Son muy bonitas y elegantes y las utilizamos para las fiestas y para guardar cosas importantes. Otras, son más corrientes y no tienen dibujos porque las utilizamos a diario. Como puedes ver, en mi despensa tenemos vasijas de todos los tamaños: pequeñas, medianas, grandes y enormes para guardar harina, contener agua, etc. Unas tienen la boca estrecha y alta y otras la tienen muy ancha y son gorditas.



Nosotros los pobladores de Sorbán trabajamos mucho, y por eso nuestro pueblo es tan fuerte y rico. Los hombres adultos se van todas las mañanas de caza porque nos alimentamos sobre todo de carne y nos vestimos con sus pieles. Además los trofeos de caza son muy apreciados por nuestro pueblo. Otros hombres más mayores, pastorean animales como ovejas y vacas que nos dan carne, leche y lana. Las mujeres van al campo y recolectan semillas, trigo, avena... Los niños intentamos echarles una mano. Otras mujeres hacen cestas o tejen lana. Además hay artesanos que fabrican flechas y cuchillos de metal, y son muy importantes en el poblado.



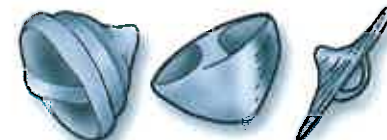
Cuando uno de nuestro pueblo se muere, quemamos su cuerpo para que su alma suba al cielo tan rápido como las aves. Luego metemos sus cenizas en una urna y la enterramos fuera del pueblo, en un lugar señalado, al lado de sus familiares fallecidos. Encima se colocan unas piedras que indican donde está la urna.

He traído unas cosas que te pueden interesar y que pueden ser algo distintas de las que tú utilizas normalmente.

Molde: Es de piedra y se utiliza para fabricar puntas de metal.



Idolo



Botones



Hebilla



Morillo de barro



Este es el final de la historia de mi pueblo, porque poco a poco fuimos desapareciendo hasta que el cerro de Sorbán quedó así.



Años más tarde en tiempos de los romanos, construyeron un acueducto que atravesaba el antiguo poblado para llevar agua a Calagurris



Mucho tiempo después, a principios del siglo XX, rompieron el cerro en dos para construir la vía del "Trenillo"



Al final del milenio casi no queda cerro porque hicieron la carretera en un lateral y fue utilizado como gravera.

En los años 70 Antonino González Blanco con un grupo de arqueólogos excavó los restos de mi poblado. Los limpió y ordenó y me descubrió a mí. Si quieres ser un buen arqueólogo escúchale muy atentamente

- Para llevar a cabo una excavación arqueológica hay que hacer lo siguiente:
- 1º. Los arqueólogos planifican la excavación.
 - 2º. Hay que excavar para encontrar todo los restos arqueológicos que hay en ese terreno.
 - 3º. Se limpian los restos de polvo y suciedad.
 - 4º. Un ilustrador hace dibujos de todo lo encontrado, para que sepan todos cómo son y cómo y dónde se han encontrado.
 - 5º. Es momento de catalogar todos los objetos. A cada uno se le pone un número para no confundirlos ni perderlos.
 - 6º. Los investigadores estudian detenidamente cada objeto y publican libros para que todos conozcamos la historia de nuestros antepasados.
 - 7º. Los objetos importantes se exponen en museos para poder admirarlos.



Debéis respetar y cuidar lo hallado. Representa a mi pueblo que es tu pasado.



ES UNA MISION DE TODOS

¡CUIDA EL RICO PATRIMONIO DE CALAHORRA Y HAZLO CUIDAR!



SORBÁN